

水道用電動穿孔機 A-2R ファルコン用

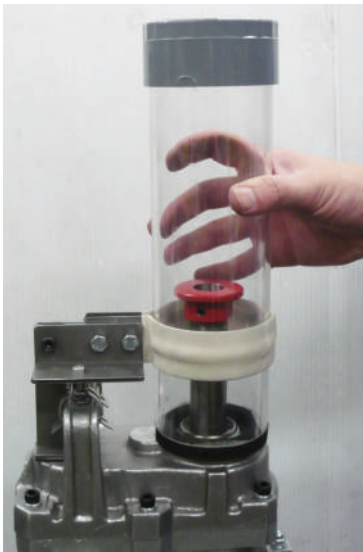
スピンドルカバー



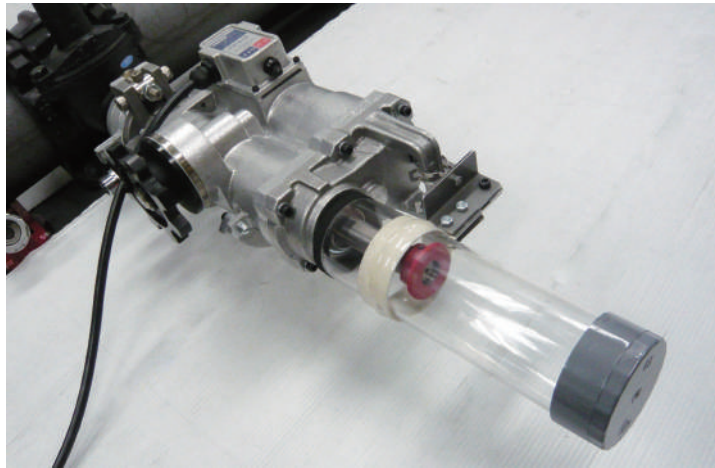
回転中のスピンドル接触防止カバー


誰でも簡単にワンタッチで取り付け可能

透明ポリカーボネイト製カバーを採用し
作業中、スピンドルの状況が確認できます



横取り出しの穿孔作業にも対応



 **安全に関するご注意** 正しく安全にお使いいただくために、ご使用前に必ず「取扱説明書」をよくお読みください。

○外観、仕様は予告なく変更することがございます。

オオ サキ
 **大肯精密株式会社**

www.osaki-precision.co.jp

本社・工場 〒146-0081 東京都大田区仲池上 2-19-6 Tel.03-3755-3311(代) Fax.03-3755-1918

関東営業所	〒146-0081	東京都大田区仲池上 2-19-6	Tel.03-3755-3313 (代)	Fax.03-3755-1918
東北営業所	〒980-0011	宮城県仙台市青葉区上杉 1 丁目 7-30 エグゼクティブ上杉 309 号室	Tel.022-217-2360 (代)	Fax.022-217-2370
東海営業所	〒456-0004	愛知県名古屋市中区熱田区桜田町 13-2 AiRA-2A	Tel.052-884-2350 (代)	Fax.052-884-2351
関西営業所	〒650-0025	兵庫県神戸市中央区相生町 4-2-28 神戸駅前千代田ビル 8F	Tel.078-361-3331 (代)	Fax.078-361-3533
九州営業所	〒812-0013	福岡県福岡市博多区博多駅東 1-13-9 博多駅東113ビル 5F	Tel.092-292-4607 (代)	Fax.092-292-4608



水道用電動穿孔機 A-2R ファルコン専用

スピンドルカバー

取扱説明書

このたびは“スピンドルカバー”をお買い上げいただき誠にありがとうございます。
ご使用前にこの取扱説明書をよくお読みになり、正しく安全にお使い頂きますようお願いいたします。
お読みになった後は、いつでも見られる場所に大切に保管して頂き、ご利用下さい。

本製品のご使用にあたって

本製品は“水道用電動穿孔機 A-2R「ファルコン」”を安全にご使用いただくためにサポート用として開発されたものです。

“水道用電動穿孔機 A-2R「ファルコン」”（以降「ファルコン」と省略）の取扱説明書を併せてお読み頂き、穿孔を行って下さい。

安全上のご注意

ケガなどの事故を未然に防ぐために、次に述べる「安全上のご注意」を必ず守って下さい。

ご使用前に、この「安全上のご注意」すべてをよくお読みの上、指示に従って正しく使用して下さい。

お読みになった後は、お使いになる方がいつでも見られるところに必ず保管して下さい。

OSAKI

警告

ケガの恐れあり



1. 本製品は本書に沿って確実に設置してください。
設置に不具合がある場合、思わぬケガの原因となります。
2. 破損している場合は使用を中止してください。
破損箇所により、ケガの原因となります。
3. 作業環境を整え、作業を行って下さい。
電動機の駆動中、穿孔中は触れないでください、思わぬケガの原因となります。

破損の恐れあり



4. 落としたり、ぶついたりしないで下さい。
破損や亀裂、変形があると事故やケガの原因になります。
5. 修理は、必ず大肯精密に依頼して下さい。
修理の知識や技術の無い方が修理しますと、十分な性能を発揮しないだけでなく事故やケガの原因となります。
6. 本製品の清掃をこまめに行って下さい。

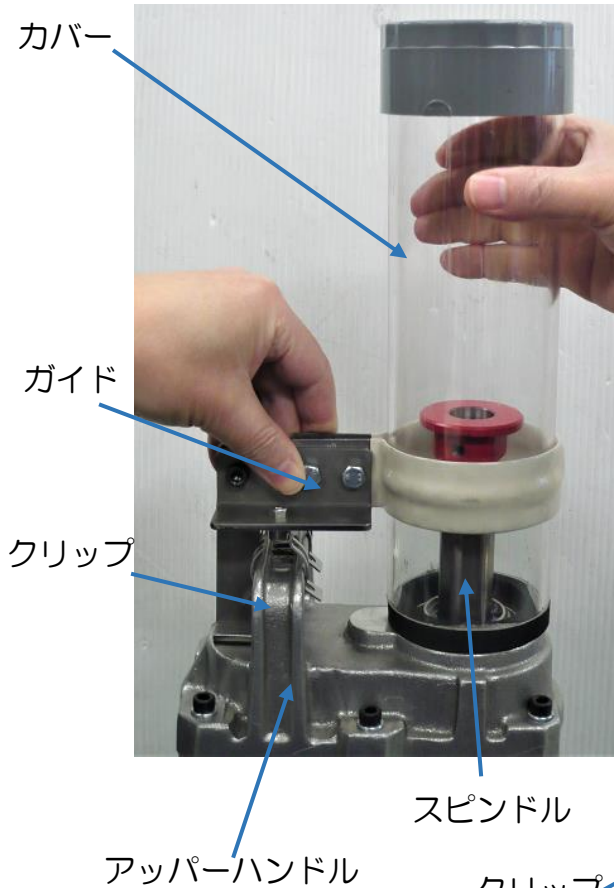
注意

1. 改造及び分解は行わないで下さい。
2. 酸、アルカリ等の溶液中・雰囲気中に放置しないで下さい。
腐食による変形や破損の原因になります。
3. 本製品の上に長時間物を置かないで下さい。
変形や破損の原因になります。

- ※ ご使用前に、クリップの折れ・各部の破損がないか確認して下さい。
- ※ ねじ部の緩みがないか確認して頂き、緩みがある場合は確実に締め付けて下さい。
- ※ 指定の目的以外には使用しないでください。
- ※ 改造及び分解等による事故の責任は、いっさい負いかねます。
- ※ 予告なく仕様を変更する場合がございます。

取り扱い手順

- ① 「ファルコン」の取扱説明書に沿って、穿孔準備を行って下さい。
- ② 電源プラグを差し込む前に本製品を設置して下さい。



- ③ スピンドルがカバーの中央になるようにかぶせて下さい。この時「ファルコン」との接地部に異物が無い事を確認して下さい。異物がある際はきれいに取り除いて下さい。カバーを支えながらガイドをしっかり持って、クリップをアッパーハンドルに上から押しつけるようにして確実に固定して下さい。



- ④ カバーとガイドの底部が「ファルコン」上面に接しグラつきが無いことを確認して下さい。グラつきがある際は取付直して下さい。もし解消されない場合は使用しないで下さい。グラつきがある状態で穿孔を行うとケガや事故の原因となります。
- ⑤ 「ファルコン」の取扱説明書に沿って、穿孔を行って下さい。
- ⑥ 穿孔作業終了後、スピンドルが完全に停止したことを確認し、アッパーハンドルからクリップを引き抜き取り外して下さい。水圧が掛かっている際はスピンドルが水圧で押し上げられ、完全に停止したことを確認してから取り外して下さい。この時、必ず電源プラグを抜いて下さい。

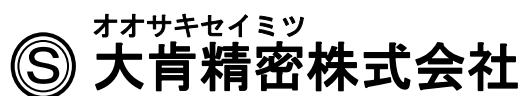
お手入れと点検

- 一回使用毎に表面の汚れ、切り屑をきれいに除去して下さい。
- 中性洗剤を溶かした水を含ませた布でよく絞り拭きとって下さい。
- アルコール、ベンジン、シンナーなど薬品は使用しないで下さい。
- 定期的にねじの緩みが無いか確認して下さい。
- ねじの緩みがある場合は締め直して下さい。
- 直射日光の当たる場所に放置、保管をしないで下さい。

修理について

大肯精密の窓口までご連絡ください。

絶対にご自身や他社では分解しないで下さい。



本社・工場	〒146-0081 東京都大田区仲池上 2-19-6 TEL. 03-3755-3311(代) FAX. 03-3755-1918
東北営業所	〒980-0011 宮城県仙台市青葉区上杉 1-7-30 エグゼクティブ 上杉 309 TEL. 022-217-2360 FAX. 022-217-2370
関東営業所	〒146-0081 東京都大田区仲池上 2-19-6 本社ビル 3F TEL. 03-3755-3313 FAX. 03-3755-1918
東海営業所	〒456-0004 名古屋市熱田区桜田町 13-2 AiRA-2A TEL. 052-884-2350 FAX. 052-884-2351
関西営業所	〒650-0025 神戸市中央区相生町 4-2-28 神戸駅前千代田ビル 8F TEL. 078-361-3331(代) FAX. 078-361-3533
九州営業所	〒812-0013 福岡市博多区博多駅東 1-13-9 博多駅東 113 ビル 5F TEL. 092-292-4607 FAX. 092-292-4608