

アダプター・カッター & ドリル対応表

口径		20	25	30	40		50	
アダプター		20	25	30	40	40SD	50	50SD
鉄	モルタルライニング	GD20L	GD25L	GC30L	GC40L	GC40L	GC50L	GC50L
	粉体塗装	GD20LP	GD25LP	GC30LP	GC40LP		GC50LP	
塩ビ		VC20L	VC25L	VC30L	VC40L		VC50L	

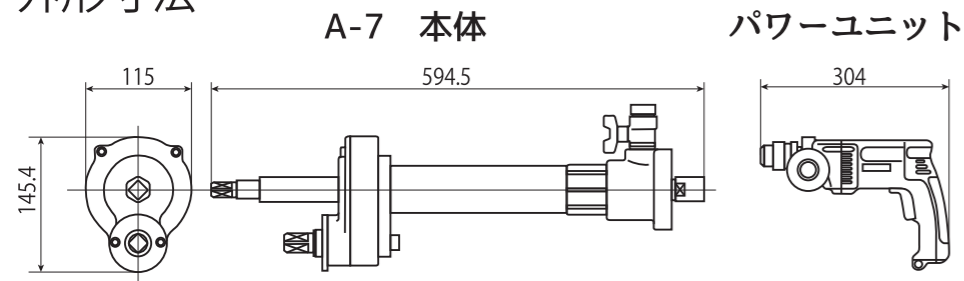
仕様

穿孔径	呼び径 20-50
穿孔時間	呼び径 50 で 2.5 分 (電動時)
管種	铸铁管 (モルタルライナー管、粉体塗装管)、塩ビ管
本体重量	6.2kg

基本セット
A-7 本体、電気ドリル、ジョイント、クランクハンドル、モーターレンチ、六角棒レンチ、排水ホース、収納ボックス

オプション
各アダプター、各ドリル・カッターほか
コッター、片ロスパナ、ラチェットハンドル

外形寸法



⚠ 安全に関するご注意
正しく安全にお使いいただくために、ご使用前に必ず「取扱説明書」をよくお読みください。

オオ サキ セイ ミツ
大肯精密株式会社
www.osaki-precision.co.jp

本社・工場	〒146-0081 東京都大田区仲池上 2-19-6	Tel.03-3755-3311 (代)	Fax.03-3755-1918
関東営業所	〒146-0081 東京都大田区仲池上 2-19-6	Tel.03-3755-3313 (代)	Fax.03-3755-1918
東北営業所	〒980-0011 宮城県仙台市青葉区上杉 1丁目 7-30 エグゼクティブ上杉 309号室	Tel.022-217-2360 (代)	Fax.022-217-2370
東海営業所	〒456-0004 愛知県名古屋市熱田区桜田町 13-2 AiRA-2A	Tel.052-884-2350 (代)	Fax.052-884-2351
関西営業所	〒650-0025 兵庫県神戸市中央区相生町 4-2-28 神戸駅前千代田ビル 8F	Tel.078-361-3331 (代)	Fax.078-361-3533
九州営業所	〒812-0013 福岡県福岡市博多区博多駅前 1-13-9 博多駅前 113ビル 5F	Tel.092-292-4607 (代)	Fax.092-292-4608

○外観、仕様は予告なく変更することがございます。

2018.06

MEMO

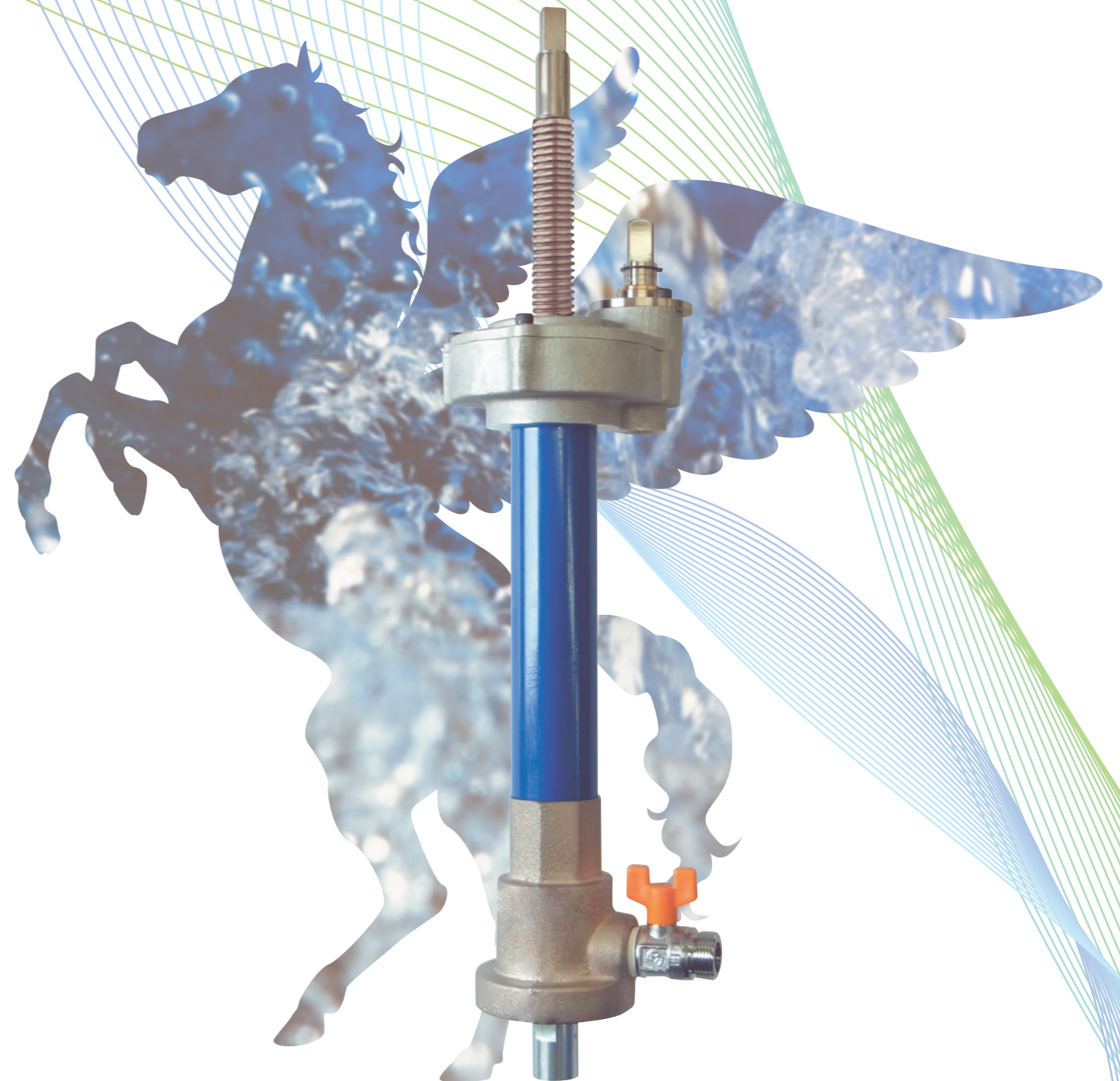


Type A-7

水道用電動穿孔機

ペガサス

13~50兼用型



豊富な経験をもとに軽量・低価格を実現したシンプル設計

鋳鉄管、塩ビ管に対してφ20～φ50までの穿孔ができます

大肯のテーマは Simple is Best!

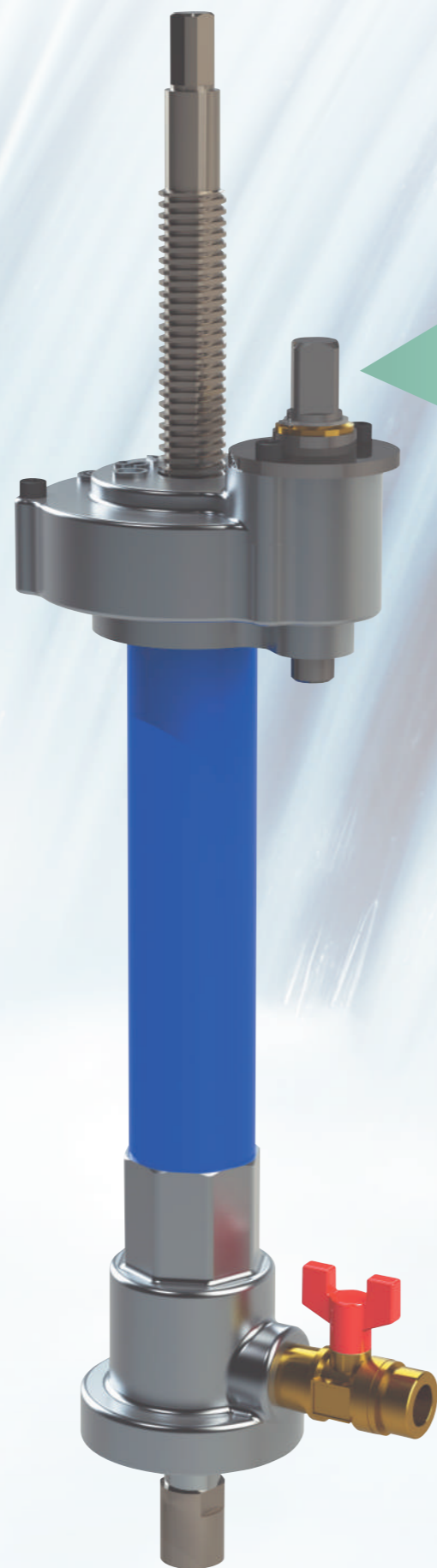
新しい力、新しい発想でお客様のニーズにお応えします



穿孔中はパワーユニットを支えるだけの簡単さ



専用ラチェットハンドル
(オプション)を使用すれば、
手動でも穿孔できます。
(左回転での穿孔になります)

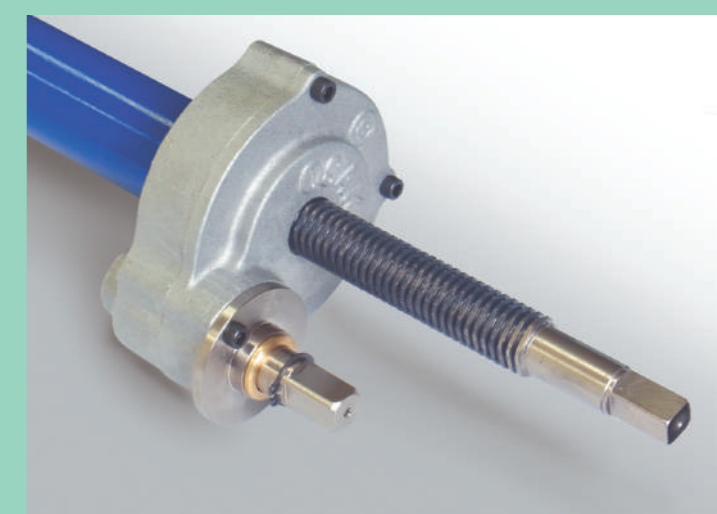


大肯精密の伝統『左回転』で安全作業

サドル付分水栓との取付けねじの緩みを防ぐことで、
本体が振り回されることがありません。



クラッチシャフトの上下で
穿孔と早送りをすばやく切り替え



スピンドル自動送りの採用により、
どなたでも簡単に操作できます



必要に応じて、セット内容を選べる
フルチョイスシステムを採用



パワーユニット
マキタ電気ドリル DP4002