

水道用電動穿孔機 A-2R ファルコン専用

# スピンドルカバー

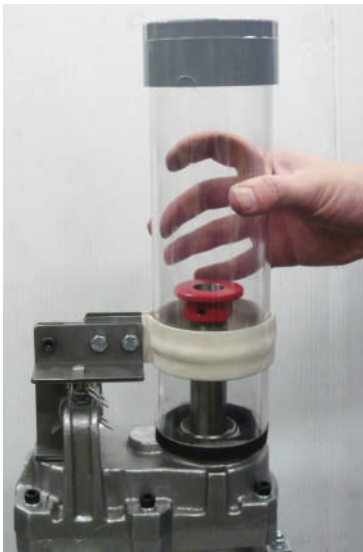


回転中のスピンドル接触防止カバー

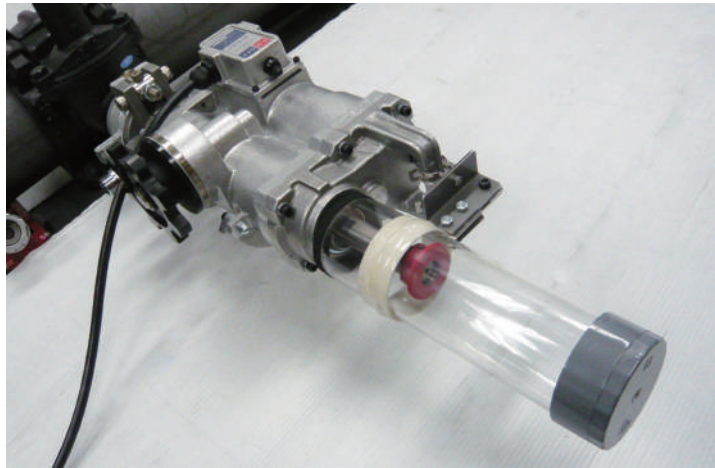
誰でも簡単にワンタッチで取り付け可能

透明ポリカーボネイト製カバーを採用し  
作業中、スピンドルの状況が確認できます

メーカー希望小売価格 **¥14,630 (税込)**



横取り出しの穿孔作業にも対応



**!** 安全に関するご注意 正しく安全にお使いいただくために、ご使用前に必ず「取扱説明書」をよくお読みください。

○外観、仕様は予告なく変更することがございます。

2021.04.01

オオ サキ  
**大肯精密株式会社**  
www.osaki-precision.co.jp

本社・工場 〒146-0081 東京都大田区仲池上 2-19-6 Tel.03-3755-3311(代) Fax.03-3755-1918

関東営業所	〒146-0081	東京都大田区仲池上 2-19-6	Tel.03-3755-3313 (代)	Fax.03-3755-1918
東北営業所	〒980-0011	宮城県仙台市青葉区上杉 1 丁目 7-30 エグゼクティブ上杉 309 号室	Tel.022-217-2360 (代)	Fax.022-217-2370
東海営業所	〒456-0004	愛知県名古屋市中区熱田区桜田町 13-2 AiRA-2A	Tel.052-884-2350 (代)	Fax.052-884-2351
関西営業所	〒650-0025	兵庫県神戸市中央区相生町 4-2-28 神戸駅前千代田ビル 8F	Tel.078-361-3331 (代)	Fax.078-361-3533
九州営業所	〒812-0013	福岡県福岡市博多区博多駅東 1-13-9 博多駅東113ビル 5F	Tel.092-292-4607 (代)	Fax.092-292-4608



水道用電動穿孔機 A-2R ファルコン専用

# スピンドルカバー

## 取扱説明書

このたびは“スピンドルカバー”をお買い上げいただき誠にありがとうございます。  
ご使用前にこの取扱説明書をよくお読みになり、正しく安全にお使い頂きますようお願いいたします。  
お読みになった後は、いつでも見られる場所に大切に保管して頂き、ご利用下さい。

### 本製品のご使用にあたって

本製品は“水道用電動穿孔機 A-2R「ファルコン」”を安全にご使用いただくためにサポート用として開発されたものです。

“水道用電動穿孔機 A-2R「ファルコン」”（以降「ファルコン」と省略）の取扱説明書を併せてお読み頂き、穿孔を行って下さい。

### 安全上のご注意

ケガなどの事故を未然に防ぐために、次に述べる「安全上のご注意」を必ず守って下さい。

ご使用前に、この「安全上のご注意」すべてをよくお読みの上、指示に従って正しく使用して下さい。

お読みになった後は、お使いになる方がいつでも見られるところに必ず保管して下さい。

# OSAKI

## 警告

ケガの恐れあり



1. 本製品は本書に沿って確実に設置してください。  
設置に不具合がある場合、思わぬケガの原因となります。
2. 破損している場合は使用を中止してください。  
破損箇所により、ケガの原因となります。
3. 作業環境を整え、作業を行って下さい。  
電動機の駆動中、穿孔中は触れないでください、思わぬケガの原因となります。

破損の恐れあり



4. 落としたり、ぶついたりしないで下さい。  
破損や亀裂、変形があると事故やケガの原因になります。
5. 修理は、必ず大肯精密に依頼して下さい。  
修理の知識や技術の無い方が修理しますと、十分な性能を発揮しないだけでなく事故やケガの原因となります。
6. 本製品の清掃をこまめに行ってください。

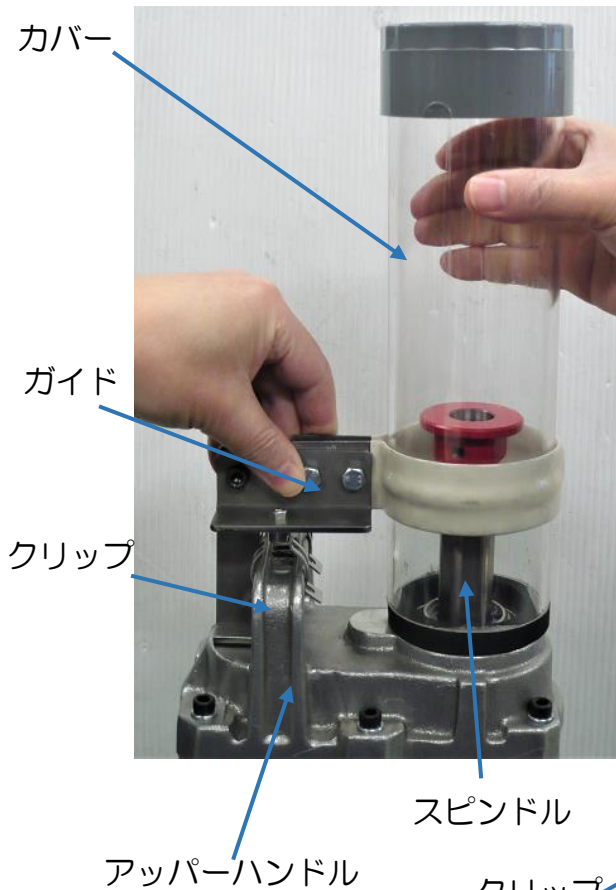
## 注意

1. 改造及び分解は行わないで下さい。
2. 酸、アルカリ等の溶液中・雰囲気中に放置しないで下さい。  
腐食による変形や破損の原因になります。
3. 本製品の上に長時間物を置かないで下さい。  
変形や破損の原因になります。

- ※ ご使用前に、クリップの折れ・各部の破損がないか確認して下さい。
- ※ ねじ部の緩みがないか確認して頂き、緩みがある場合は確実に締め付けて下さい。
- ※ 指定の目的以外には使用しないでください。
- ※ 改造及び分解等による事故の責任は、いっさい負いかねます。
- ※ 予告なく仕様を変更する場合がございます。

## 取り扱い手順

- ① 「ファルコン」の取扱説明書に沿って、穿孔準備を行って下さい。
- ② 電源プラグを差し込む前に本製品を設置して下さい。



- ③ スピンドルがカバーの中央になるようにかぶせて下さい。この時「ファルコン」との接地部に異物が無い事を確認して下さい。異物がある際はきれいに取り除いて下さい。カバーを支えながらガイドをしっかり持って、クリップをアッパーハンドルに上から押しつけるようにして確実に固定して下さい。



- ④ カバーとガイドの底部が「ファルコン」上面に接しグラつきが無いことを確認して下さい。グラつきがある際は取付直して下さい。もし解消されない場合は使用しないで下さい。グラつきがある状態で穿孔を行うとケガや事故の原因となります。
- ⑤ 「ファルコン」の取扱説明書に沿って、穿孔を行って下さい。
- ⑥ 穿孔作業終了後、スピンドルが完全に停止したことを確認し、アッパーハンドルからクリップを引き抜き取り外して下さい。水圧が掛かっている際はスピンドルが水圧で押し上げられ、完全に停止したことを確認してから取り外して下さい。この時、必ず電源プラグを抜いて下さい。

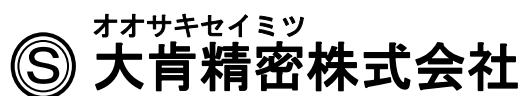
## お手入れと点検

- 一回使用毎に表面の汚れ、切り屑をきれいに除去して下さい。
- 中性洗剤を溶かした水を含ませた布でよく絞り拭きとって下さい。
- アルコール、ベンジン、シンナーなど薬品は使用しないで下さい。
- 定期的にねじの緩みが無いか確認して下さい。
- ねじの緩みがある場合は締め直して下さい。
- 直射日光の当たる場所に放置、保管をしないで下さい。

## 修理について

大肯精密の窓口までご連絡ください。

絶対にご自身や他社では分解しないで下さい。



本社・工場	〒146-0081 東京都大田区仲池上 2-19-6 TEL. 03-3755-3311(代) FAX. 03-3755-1918
東北営業所	〒980-0011 宮城県仙台市青葉区上杉 1-7-30 エグゼクティブ 上杉 309 TEL. 022-217-2360 FAX. 022-217-2370
関東営業所	〒146-0081 東京都大田区仲池上 2-19-6 本社ビル 3F TEL. 03-3755-3313 FAX. 03-3755-1918
東海営業所	〒456-0004 名古屋市熱田区桜田町 13-2 AiRA-2A TEL. 052-884-2350 FAX. 052-884-2351
関西営業所	〒650-0025 神戸市中央区相生町 4-2-28 神戸駅前千代田ビル 8F TEL. 078-361-3331(代) FAX. 078-361-3533
九州営業所	〒812-0013 福岡市博多区博多駅東 1-13-9 博多駅東 113 ビル 5F TEL. 092-292-4607 FAX. 092-292-4608